

Mediterráneo 23

VISTAS EXCLUSIVAS AL MAR

BY ASMDC



Mediterráneo 23

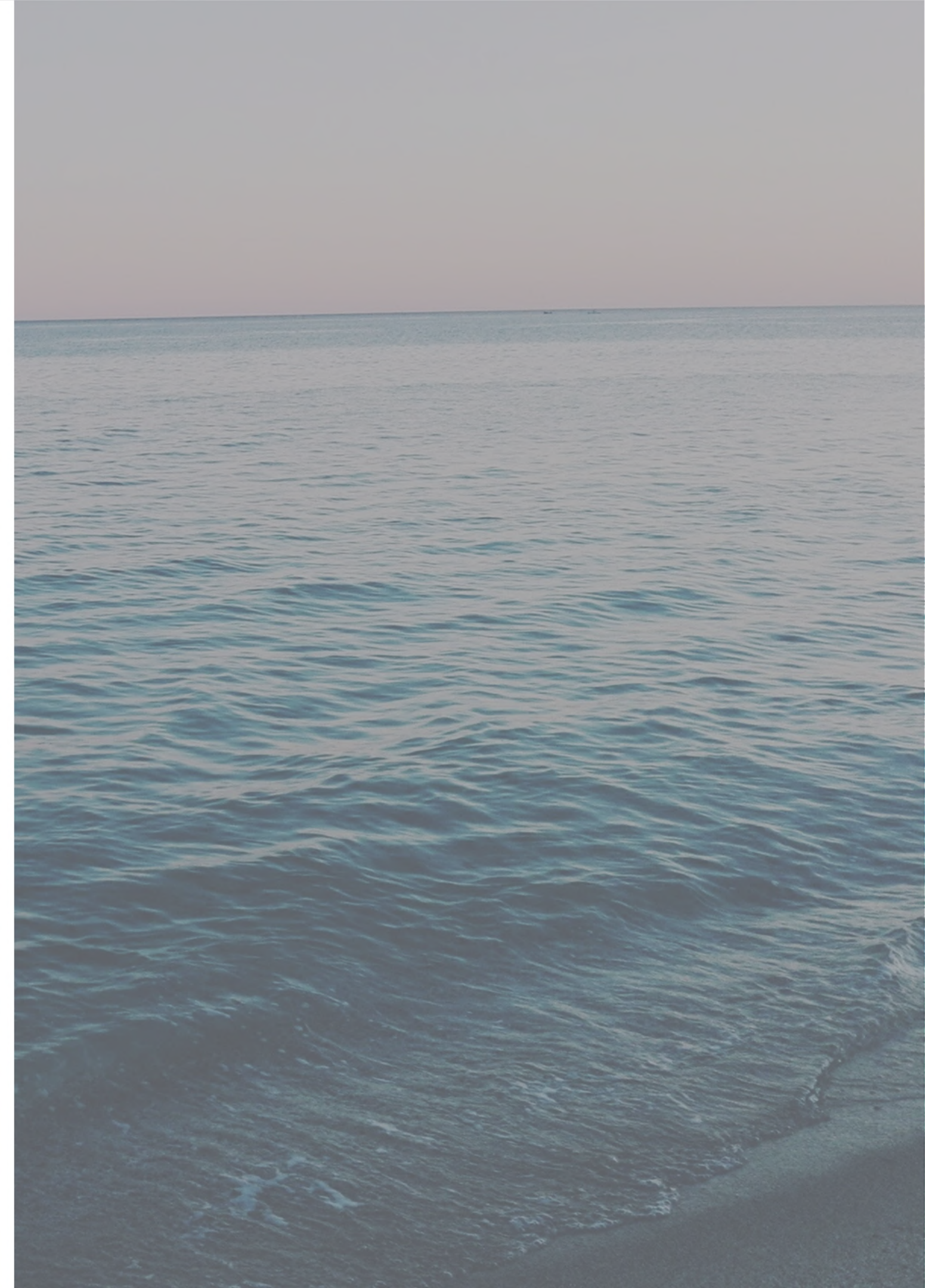
El edificio “Mediterraneo 23” está ubicado en primera línea de costa a unos 50 metros de la playa del Puerto de Sagunto con exclusivas vistas al mar.

Además de la amplia diversidad gastronómica presentada en una gran cantidad de restaurantes locales, áreas de entretenimiento, vacaciones y deportivas, la ciudad también cuenta con una buena infraestructura de servicios para las vacaciones, la vida y el trabajo durante todo el año.

La casa consta de 6 plantas con 9 apartamentos y un gran salón común funcional. La casa cuenta con 7 estudios europeos y 2 dúplex (ático) con balcón en el primer piso y una gran terraza en el segundo piso del departamento.

Ideal para vacaciones e inversión, desde 118.000€.

(Sin IVA)



Mediterráneo 23

Puerto de Sagunto



El puerto magnificante

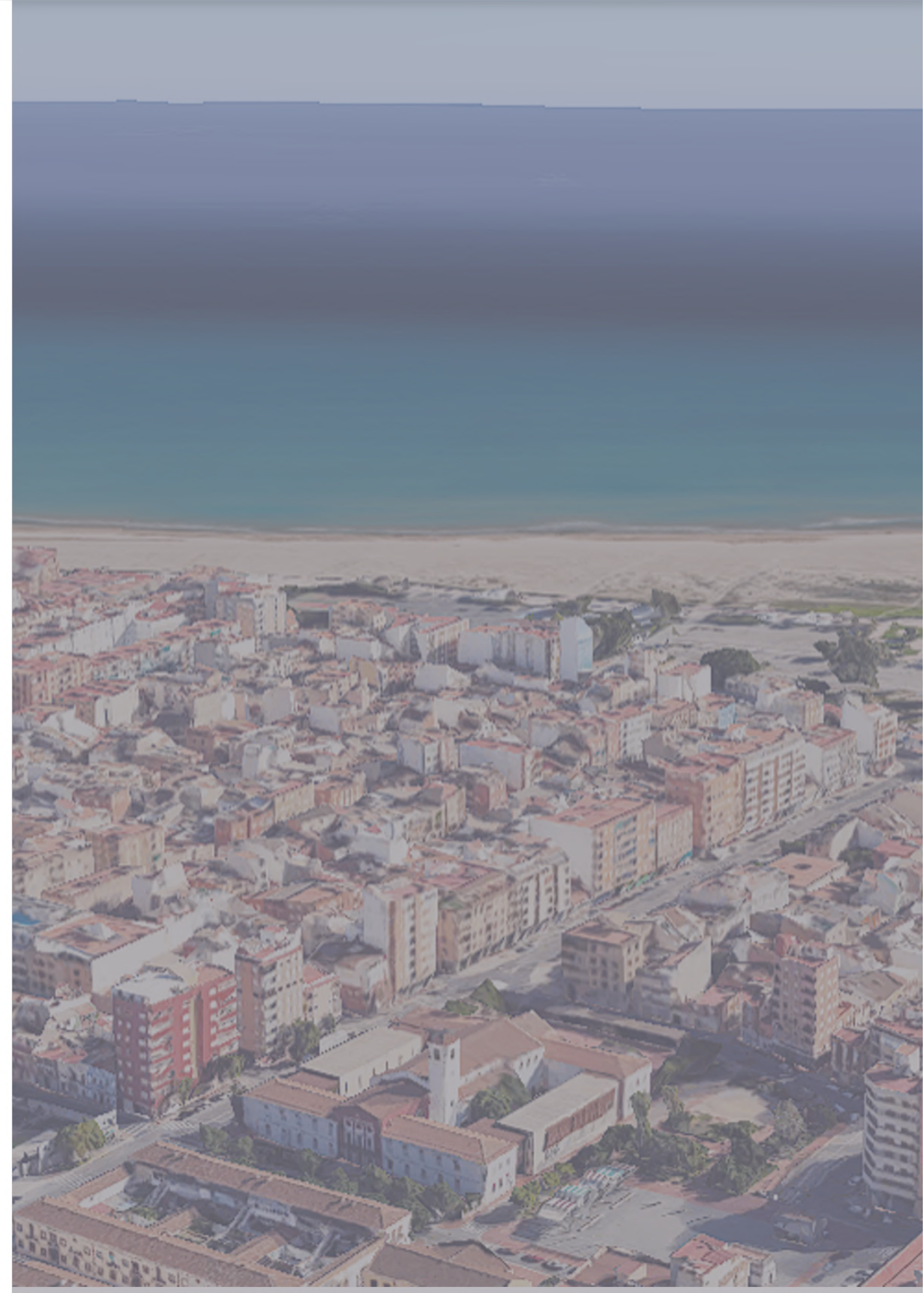
El puerto de Sagunto es una ciudad donde vive población todo el año. Un impresionante paseo marítimo que se extiende a lo largo de todo el litoral, Playa del Puerto de Sagunto cuenta con la bandera azul.

Las terrazas y restaurantes están siempre abiertos durante todo el año, tanto en invierno como en verano. Por lo tanto es posible disfrutar del sol y del clima mediterráneo incluso en meses de invierno.

La larga calle de restaurantes permite disfrutar de una gran selección de cualquier cocina del mundo.

Nuestra exclusiva casa se encuentra en esta calle. La vida en la playa y en la ciudad del Puerto de Sagunto nunca para, la ciudad cuenta con centros comerciales con las mejores marcas y muchos supermercados ubicados en todo el territorio de ciudad

Mediterráneo 23





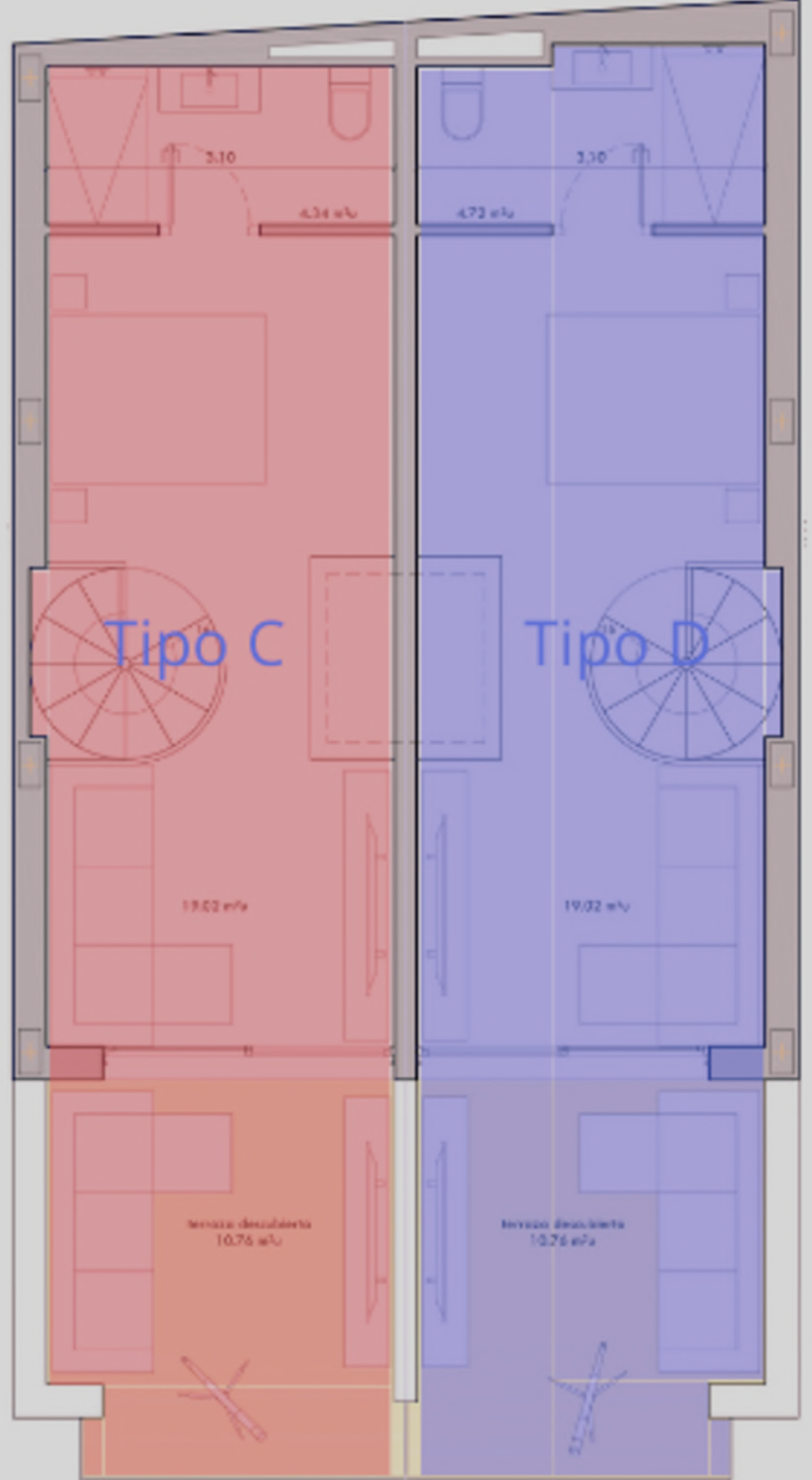
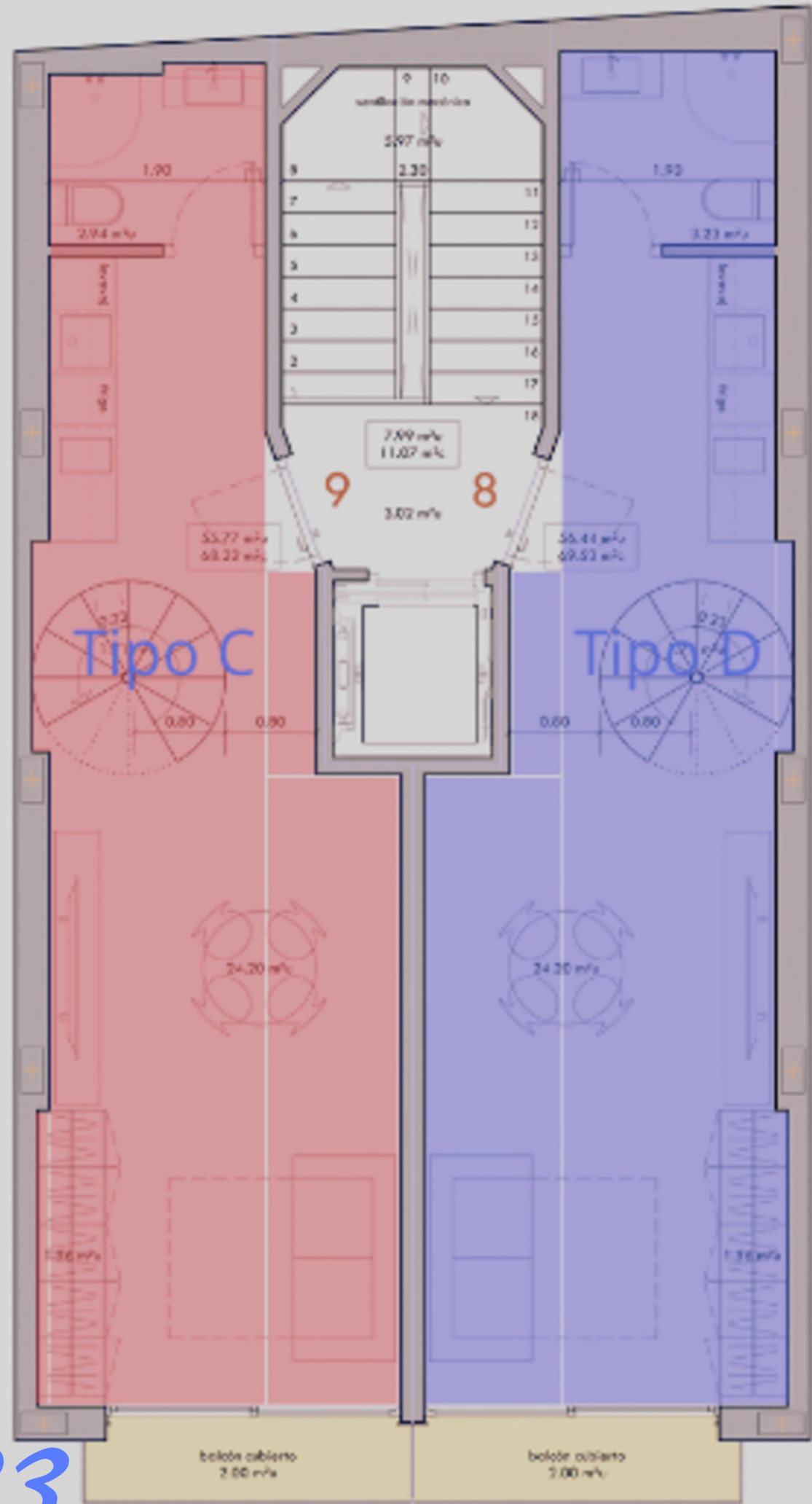
Mediterráneo 23

Mediterráneo 23



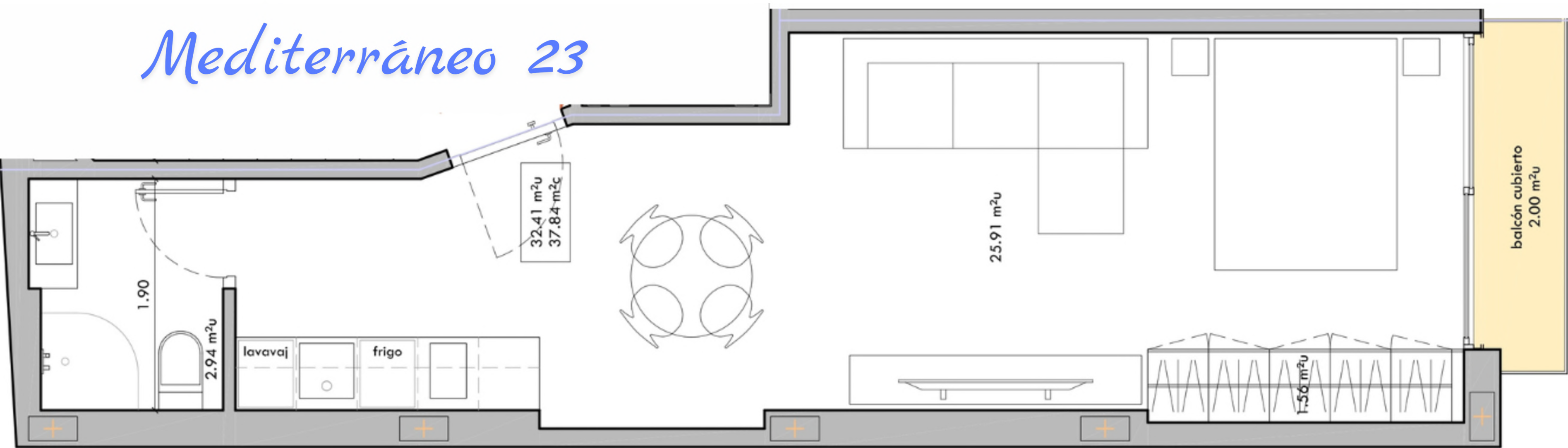
Mediterráneo 23





Mediterráneo 23

Mediterráneo 23



TIPO A

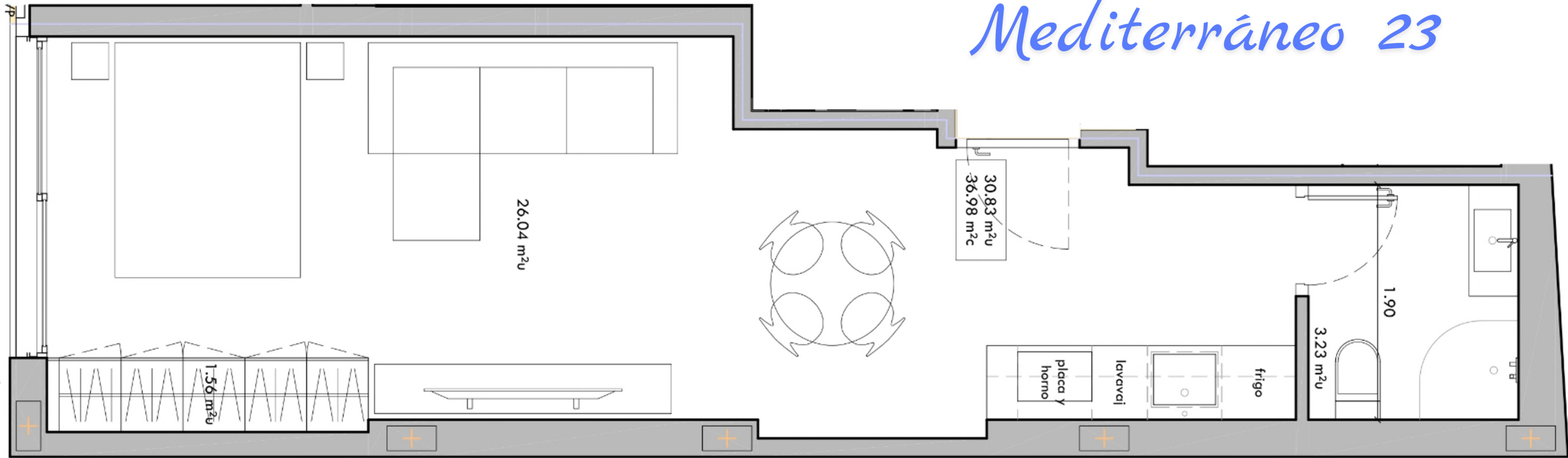
Comedor	
Cocina	25,9m2
Dormitorio	
Baño	2,9m2
Balcón	2.0m2
S. Util	32,4m2
S. Constr	37,8m2

PRECIOS

1 Planta	122000 €
2 Planta	131000 €
3 Planta	140000 €

Sin IVA

Mediterráneo 23



TIPO B*

Comedor	
Cocina	25,9m2
Dormitorio	
Baño	3,2m2
Balcón	2.0m2
S. Util	32,7m2
S. Constr	38,4m2

PRECIOS

0 Planta	122000 €
1 Planta	122000 €
2 Planta	131000 €
3 Planta	140000 €

Sin IVA

*Planta 0 tiene distintas medidas: (26,0m2), (3,2m2), (0,0m2), (30,8m2), (36,9m2)

DUPLEX C

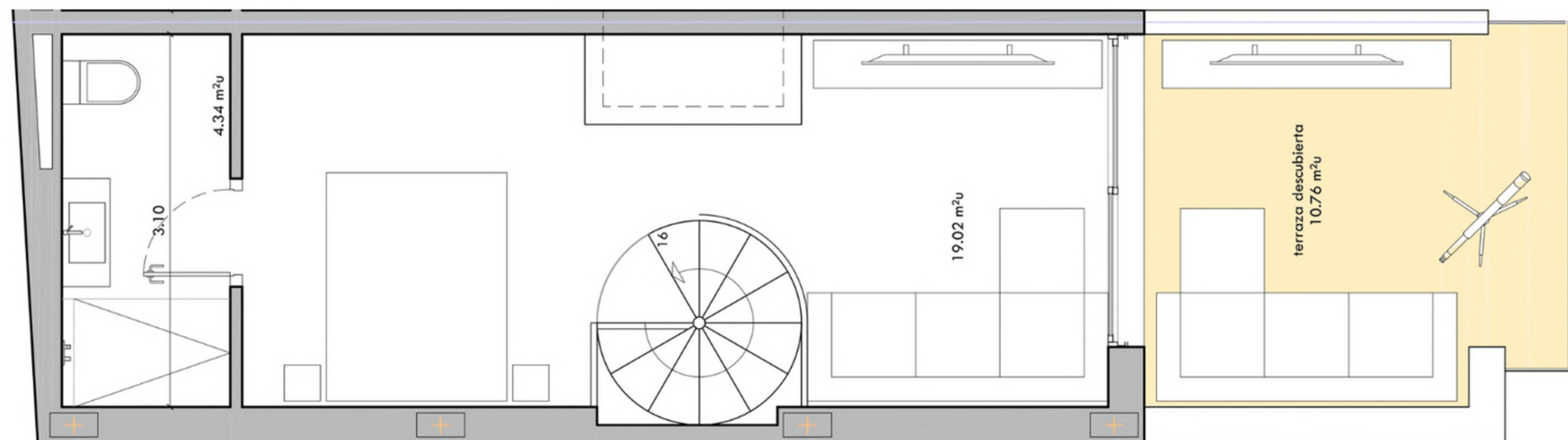
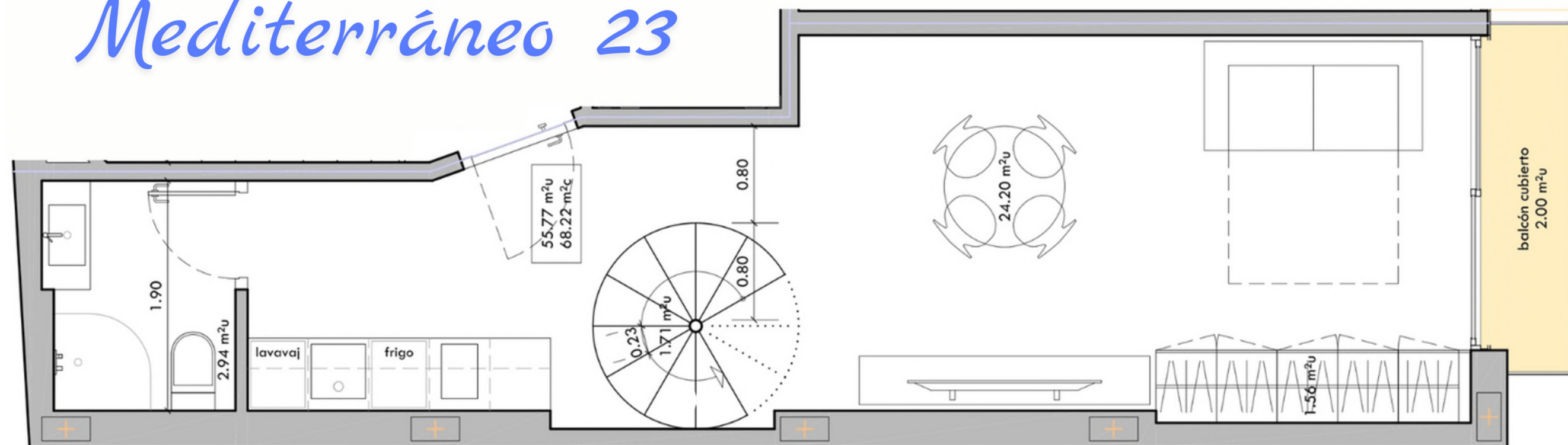
Comedor	
Cocina	24,2m²
Dormitorio	
Baño	2,9m²
Balcón	2,0m²
Comedr2	
Drmitrio2	19,0m²
Baño2	4,7m²
Terraza	10,7m²
S. Util	55,7m²
S. Constr	68,2m²

PRECIOS

Piso **293000 €**

Sin IVA

Mediterráneo 23



DUPLEX D

Comedor
Cocina 24,2m²
Dormitorio
Baño 3,2m²
Balcón 2,0m²

Comedr2
Drmitrio2 19,0m²
Baño2 4,7m²
Terraza 10,7m²

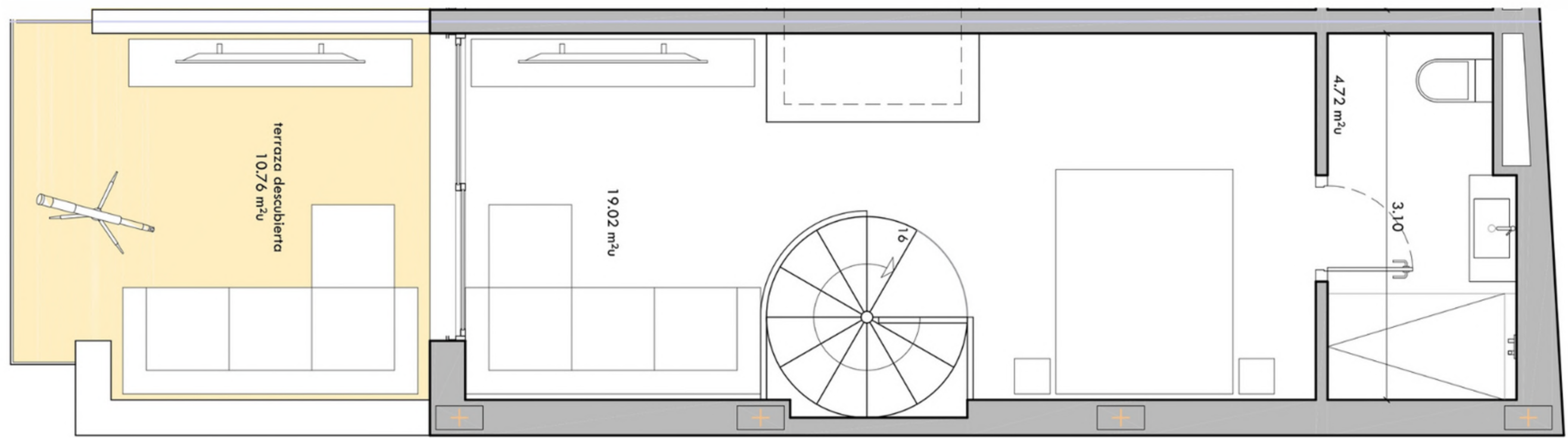
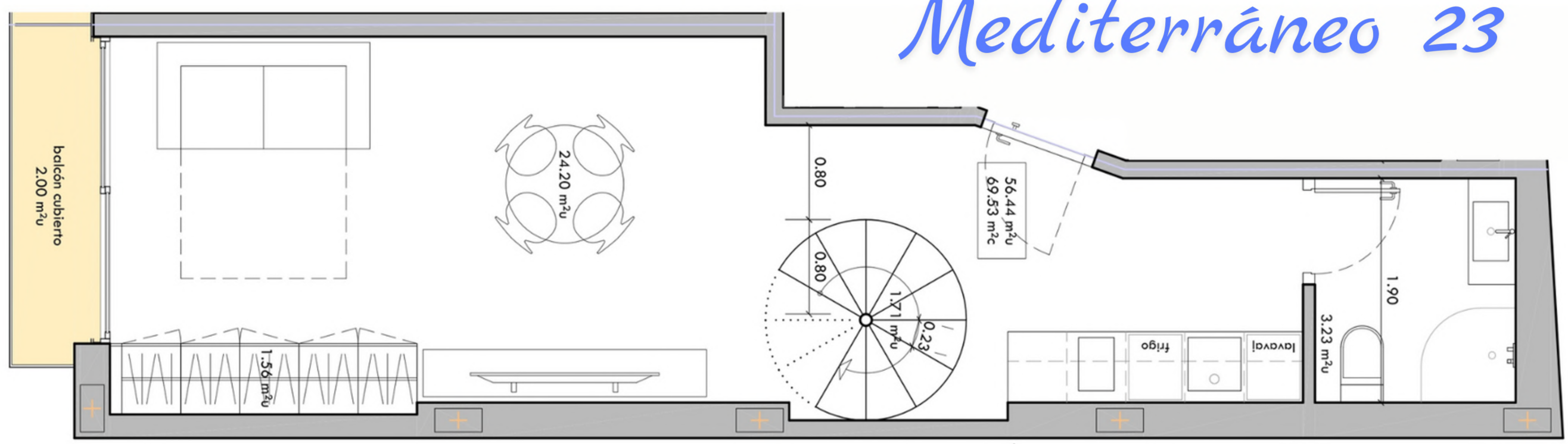
S. Util 56,4m²
S. Constr 69,5m²

PRECIOS

Piso 293000 €

Sin IVA

Mediterráneo 23



Memoria de calidades

ESTRUCTURA

- Estructura de cimentación de hormigón armado

FACHADA

- Fachada combinada con revestimiento arquitectónico continuo según diseño

CUBIERTA

- Revestimientos de paso en terrazas privadas con pavimento porcelánico.
- Revestimientos de paso en terrazas abuhardilladas con aislamiento de poliestireno extruido para mejorar el aislamiento térmico.

PARTICIONES

- Los tabiques y paredes están fabricados con con en material más nuevo y moderno de España: el bloque aireado, que es más ecológico, ignífugo y con mejor sistema de aislamiento acústico y térmico.

SUELOS EN HABITACIONES COMUNES

- Suelos de gres porcelánico en pasillos y zonas de distribución de fábrica.
- Escaleras con granito gris.

RECUBRIMIENTOS INTERNOS

- Pintura plástica lisa en paramentos interiores horizontales y verticales de viviendas.
- La cocina y los baños alicatados con gres porcelánico de primera calidad.

OBRAS DE CARPINTERÍA INTERIOR

- Puertas interiores de madera lisa recubiertas con barniz blanco.
- Armarios empotrados del sistema Block con altillo, cajones y barra, con puertas de madera lisa recubiertas con barniz blanco.
- Puertas de entrada a casas blindadas.



Mediterráneo 23

Memoria de calidades

TRATAMIENTOS EXTERIORES DE LA MADERA

- Carpintería en ventanas y puertas balconeras a partir de perfilería de aluminio anodizado con rotura de puente térmico según diseño de la fachada

FONTANERIA

- Instalación empotrada según normativa vigente con tuberías de polietileno.
- Agua caliente para necesidades domésticas mediante sistema de aerotermia.

SANEAMIENTO Y VENTILACIÓN

- Bajantes de empotrar con tubo

CLORURO DE POLIVINILO

- Instalación mecánica de ventilación de la casa en el tejado según KTE.

ESMALTE

- Sistema de doble acristalamiento en carpintería de fachada con tratamiento avanzado de baja emisividad para mejorar el aislamiento de la vivienda.
- Acristalamiento de seguridad según normativa CTE en zonas de protección contra impactos.

ELECTRICIDAD, TELECOMUNICACIONES Y TELEFONÍA

- Instalación eléctrica según RETB con mecanismos homologados.
- Instalación de telecomunicaciones de acuerdo con la normativa TIC para garantizar el acceso a los servicios de telecomunicaciones en el edificio.
- Antena parabólica pública
- Videoportero.



Mediterráneo 23

Memoria de calidades

REVESTIMIENTO DE SUELOS EN VIVIENDAS

- **Pavimento laminado general tipo AC4 en el interior de viviendas, colocado sobre base aislante de espuma.**
- **Pisos de porcelanato de primera calidad en baños.**
- **Porcelánico antideslizante en terrazas**

EQUIPAMIENTO

- **Cocina con muebles altos y bajos fabricados en MDF postformado. Equipada con horno eléctrico, vitrocerámica y campana Teka o similar.**
- **Encimeras de cocina tipo SILESTONE O COMPAC**
- **Muebles de baño**
- **Platos de ducha planos**
- **Grifería y sanitarios homologados de Roca o empresas similares.**
- **Instalación de aire acondicionado frío/calor a medida mediante bomba de calor y conductos.**



Mediterráneo 23

Mediterráneo 23

BY ASMDC

Contactos

Email: asmdcoop@gmail.com,
artururastayev@gmail.com

Numero Movil: +34 605 25 50 73,
+34 605 23 52 25

Pag. web: www.asmdcoop.com



Nuestra página web